



spectrum>k



## Pflegekurse

Pflegekurse für Angehörige und ehrenamtliche Pflegepersonen



## Was ist eine individuelle Schulung Angehöriger?

Die Pflegekassen haben Angehörige und sonstige an einer ehrenamtlichen Pflege Tätigkeit interessierte Personen unentgeltlich Pflegekurse anzubieten. Die Pflegekurse können als individuelle Schulung oder als Gruppenschulung von den Pflegekassen durchgeführt werden.

Wer seinen Angehörigen zu Hause pflegt, benötigt Fachkenntnisse für eine optimale Pflege ebenso wie eine emotionale Unterstützung für diese anspruchsvolle Aufgabe. Die individuellen Schulungen von Angehörigen sind ein Angebot Ihrer Pflegekasse für pflegende Angehörige und ehrenamtliche Pflegepersonen in der eigenen Häuslichkeit. In diesen Schulungen werden Kenntnisse vermittelt oder vertieft, die zur Pflege Tätigkeit in der häuslichen Umgebung des Pflegebedürftigen notwendig und hilfreich sind. Inhalte der individuellen Schulung können sein:

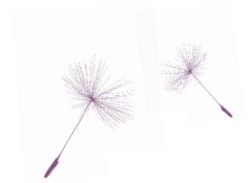
- Lagerungsmöglichkeiten und Transfers,
- Rückenschonende Arbeitsweise,
- Hilfsmittel und deren Einsatz zur Pflege erleichterung,
- Prophylaxen,
- Informationen zur sozialen Pflegeversicherung,
- Umgang mit der Erkrankung des Pflegebedürftigen.

(Hinweis: Die Inhalte einer Pflegeschulung sind individuell abhängig von der Situation vor Ort beim Pflegebedürftigen bzw. Angehörigen/Pflegeperson).

Die Unterstützung bei seelischen und körperlichen Belastungen, der Abbau von Versagensängsten, die Beratung über Pflegehilfsmittel und Rehabilitationsleistungen sind bei Bedarf auch Gegenstand der Schulungen/Pflegekurse.

Individuelle Schulungen werden auch durchgeführt, wenn eine Unterweisung im Gebrauch von Hilfsmitteln (z.B. Rollator, Aufstehhilfen) oder für bestimmte Pflegetätigkeiten (z.B. Mobilität/Transfer Bett – Rollstuhl) erforderlich ist.

Die Praxis zeigt, dass die individuellen Schulungen von Angehörigen/Pflegepersonen gerne angenommen werden, da Sie konkrete Hilfe bei ihrer täglichen Pflege mit dem Pflegebedürftigen erhalten. Der Vorteil für die Angehörigen/Pflegepersonen ist, dass unsere spectrumK-Pflegeberater ins Haus kommen und sich Zeit für Ihre Schulung nehmen.





## Ziele der Schulungen

- Aufbau eines Pflegenetzwerkes
- die Verbesserung der Versorgung im häuslichen Bereich
- die Optimierung der Beziehung zwischen ehrenamtlicher und professioneller Pflege
- die Unterstützung der Betroffenen, um die Lebenssituation besser bewältigen zu können
- ausreichende Informationen über finanzielle Hilfen und Informationen über weitere Hilfsangebote (z.B. Hilfsmittel, Selbsthilfegruppen, Beratungsstellen, usw.)

## Was ist eine Gruppenschulung?

Die Gruppenschulungen werden von verschiedenen Leistungserbringern erbracht. Dies können z. B.

- die Pflegekassen
- spectrumK oder
- ambulante Dienste sein.

An den Gruppenschulungen nehmen zwischen 10 und 15 Angehörige/Pflegepersonen teil. Sie finden in der Regel in den Räumlichkeiten des jeweiligen Veranstalters (z. B. Pflegekasse) statt.

Die Unterstützung bei seelischen und körperlichen Belastungen, der Abbau von Versagensängsten, der Erfahrungsaustausch der Angehörigen/Pflegepersonen untereinander, die Beratung über Pflegehilfsmittel,

Rehabilitationsleistungen und die „Anwerbung“ neuer ehrenamtlicher Pflegepersonen können auch Gegenstand dieser Gruppenschulungen sein.

Der Vorteil der Gruppenschulung ist, dass Sie sich mit anderen Betroffenen austauschen und so ein Angehörigen-Netzwerk aufbauen können. Sie erhalten wertvolle Tipps für die tägliche Pflege. Nachteilig könnte sein, dass der Pflegebedürftige grundsätzlich nicht an den Gruppenschulungen teilnimmt.

Wir stehen Ihnen in allen Fragen rund um die Pflege als Ansprechpartner gern zur Seite. Nutzen Sie unser kostenloses Angebot zur Unterstützung und Entlastung für ein gemeinsames Leben in der häuslichen Umgebung.

## WICHTIG:

„Pflegepersonen“ sind Personen, die nicht erwerbsmäßig einen Pflegebedürftigen in seiner häuslichen Umgebung pflegen. Leistungen der sozialen Sicherung (Rentenversicherungs- und Arbeitslosenversicherungspflicht) erhält die Pflegeperson nur dann, wenn sie eine oder mehrere pflegebedürftige Personen wenigstens zehn Stunden wöchentlich, verteilt auf regelmäßig mindestens zwei Tage in der Woche pflegt.

Mit unseren Schulungen wollen wir Angehörigen und Pflegepersonen helfen, den Alltag im Umgang mit der Pflege zu meistern. Ein weiteres Ziel ist, dass der Pflegebedürftige solange wie möglich im eigenen Haushalt ein selbstbestimmtes Leben führen kann.





## Welche konkrete Hilfe erhalten Sie von Ihrer Pflegekasse?

Im Bedarfsfall kommen examinierte Pflegefachkräfte zu Ihnen nach Hause und erörtern gemeinsam mit Ihnen die aktuelle Pflegesituation in der Häuslichkeit – was läuft gut, was nicht und wie kann Ihnen schnell und konkret geholfen werden.

Dieses Angebot passt sich an Ihre individuelle Lebenssituation an. Sie als Angehöriger und Pflegeperson werden in der Pflege individuell und nach Ihren Bedürfnissen angeleitet und persönlich zu Ihren Fragen und Problemen in Sachen Pflege beraten.

In den Gruppenschulungen erhalten Sie einen Überblick über die Möglichkeiten, die Ihnen von der Pflegeversicherung bei der Pflege eines Angehörigen geboten werden. Einzelne Pflegekassen bieten z.B. themenbezogene

Gruppenschulungen (z. B. zum Thema Demenz) an. Bei Interesse an Gruppenschulungen sollten Sie bei der Pflegekasse Ihres pflegebedürftigen Angehörigen oder bei Ihrer Pflegekasse nachfragen, ob diese Leistung angeboten wird.

Es besteht auch die Möglichkeit, eine Überleitungsberatung in Anspruch zu nehmen, dann beginnt die Hilfe bereits im Krankenhaus. Durch die Überleitungsberatung bekommen Sie schon während der stationären Behandlung Unterstützung, um die häusliche Pflege Ihres Angehörigen optimal vorzubereiten.

#### Inhalte sind beispielsweise:

- Anleitung zur rückschonenden Arbeitsweise
- Informationen zu Hilfsmitteln, Leistungen der sozialen Pflegeversicherung, ambulanten Pflegediensten und Selbsthilfegruppen
- bei Bedarf Anleitung zur Grundpflege und Mobilisation





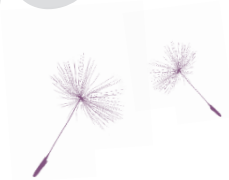
## Ein Beispiel aus der Praxis:

Nach einem Schlaganfall ist die 85-jährige Frau M. halbseitig gelähmt. Frau M. benötigt ein Pflegebett und das Badezimmer muss behindertengerecht umgebaut werden. Außerdem muss als Hilfsmittel ein Rollstuhl angefordert werden. Ihre 61-jährige Tochter Frau T. hilft Frau M. beim Waschen, Anziehen und Transfer in einen Sessel. Es erfolgt eine Schulung mit mehreren Hausbesuchen. Frau T. spricht mit der Pflegefachkraft über die Situation. Die Pflegefachkraft nimmt sich Zeit für das Gespräch und hört zu. Gemeinsam wird nach Lösungsmöglichkeiten zur Erleichterung der Pflege gesucht. Die Pflegefachkraft spricht Empfehlungen aus und nimmt direkt Kontakt zur Pflegekasse auf, damit möglichst schnell erste Maßnahmen in die Wege geleitet werden können. Frau T. erfährt, wo sie noch weitere Unterstützung und Entlastung erhält, z. B. bei der Selbsthilfegruppe Schlaganfall. Die Pflegefachkraft zeigt Frau T. außerdem, worauf sie bei der Grundpflege und Mobilisation achten muss, um ihre Mutter gut zu pflegen und sich selbst zu schonen. So ist Frau T. gut gerüstet, um den Pflegealltag weiterhin erfolgreich zu meistern.

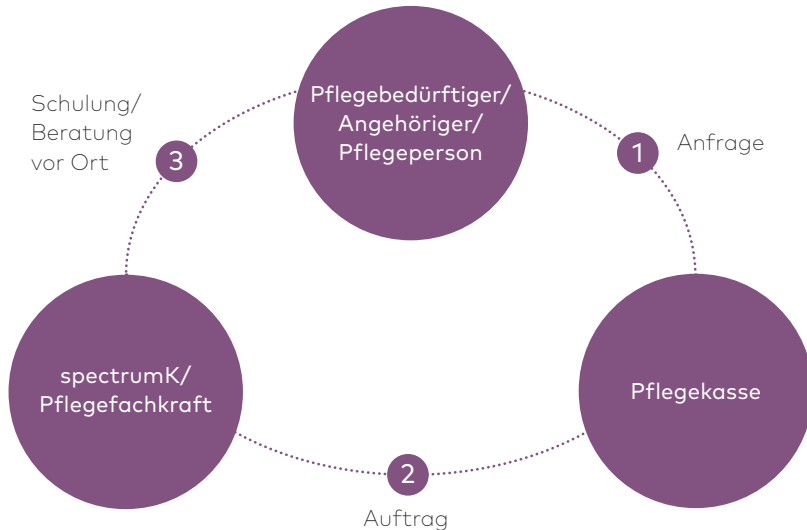


## Der Weg zur Schulung

Wenn Sie der Meinung sind, dass unser Angebot das Richtige für Sie ist, dann nehmen Sie bitte mit Ihrer Pflegekasse Kontakt auf. Geben Sie an, dass Sie eine individuelle Schulung in der Wohnung des Pflegebedürftigen, die Teilnahme an einer Gruppenschulung oder eine Überleitungsberatung im Krankenhaus wünschen. Eine geschulte Pflegefachkraft nimmt anschließend mit Ihnen telefonisch Kontakt auf und vereinbart einen Termin in der Häuslichkeit oder im Krankenhaus. Sie erhalten so zeitnah und kostenlos die gewünschte Schulung.



## Ablaufschema für die individuellen Schulungen Angehöriger



Bei Fragen stehen  
Ihnen unsere  
Kundenberater  
gern zur  
Verfügung.

Ihr spectrumK-  
Pflegeteam



# Impressum

## **Herausgeber**

spectrumK GmbH

Spittelmarkt 12

10117 Berlin

[www.spectrumK.de](http://www.spectrumK.de)

## **Redaktion**

Thomas Nöllen

## **Bildnachweise**

Fotos: © istock

## **Stand**

12/2016

Copyright  
spectrumK

**Sie erreichen uns**

24 h – 7 Tage – kostenfrei

**0800 7237267**

[pflegeberatung@spectrumK.de](mailto:pflegeberatung@spectrumK.de)

[www.spectrumK.de](http://www.spectrumK.de)

**spectrum>k**